

Dell™ Display Manager دليل امستخدم ل

[نظرة عامة](#)

[استخدام حوار الإعدادات السريعة](#)

[إعداد وظائف العرض Basic](#)

[تعين Preset Modes على التطبيقات](#)

[تطبيق ميزات الحفاظ على الطاقة](#)

[تطبيق خصائص Smart Video Enhance \(تحسين الفيديو الذكي\)](#)

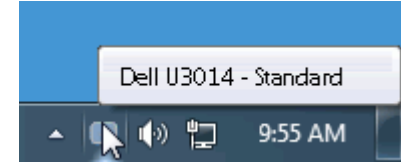
[تنظيم النوافذ باستخدام خاصية Easy Arrange \(التنظيم السهل\)](#)

[تدوير محتوى الشاشة](#)

نظرة عامة

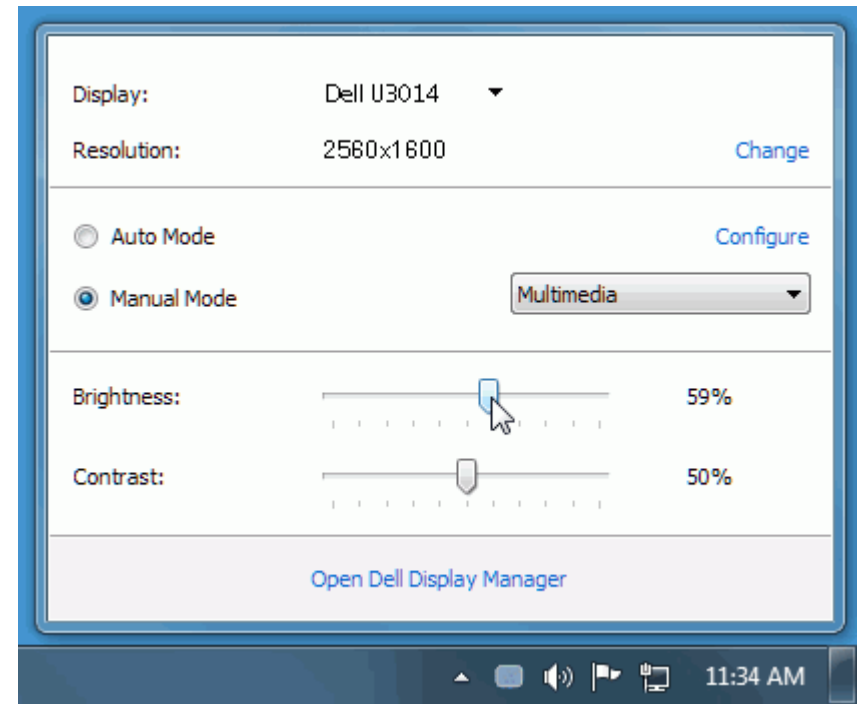
ملاحظة: برنامج DDM غير مدعوم في DP1.2/ MST (المعروفة باسم Daisy Chain (سلسلة ديزي)).

يُستخدم تطبيق **Dell Display Manager** وهو أحد تطبيقات نظام التشغيل Windows في إدارة شاشة واحدة أو مجموعة من الشاشات، حيث يسمح هذا التطبيق بإمكانية ضبط الصورة المعروضة وتحديد الإعدادات التلقائية وإدارة طاقة الشاشة وتنظيم النافذة وتدوير الصور وغيرها من الخصائص المتوفرة في طرازات شاشات Dell. ومجرد تثبيت هذا البرنامج، يبدأ في العمل تلقائيًا عند بدء تشغيل النظام مع ظهور الأيقونة الخاصة به في شريط الإشعارات. ودائمًا ما تتوفر المعلومات الخاصة بالشاشة المتصلة بالنظام عند الوقوف بالماوس على أيقونة شريط الإشعارات.



استخدام حوار الإعدادات السريعة

يؤدي النقر فوق أيقونة علبة تبليغ Dell Display Manager إلى فتح مربع حوار الإعدادات السريعة. عندما يكون هناك أكثر من موديل Dell مدعم واحد متصل بالنظام، يمكن تحديد شاشة مستهدفة محددة باستخدام القائمة المتوفرة. يتيح حوار الإعدادات السريعة إجراء ضبط مناسب لمستويات Contrast و Brightness للشاشة، ويمكن تحديد Preset Modes بطريقة يدوية أو الضبط على Auto Mode، ويمكن تغيير دقة الشاشة.

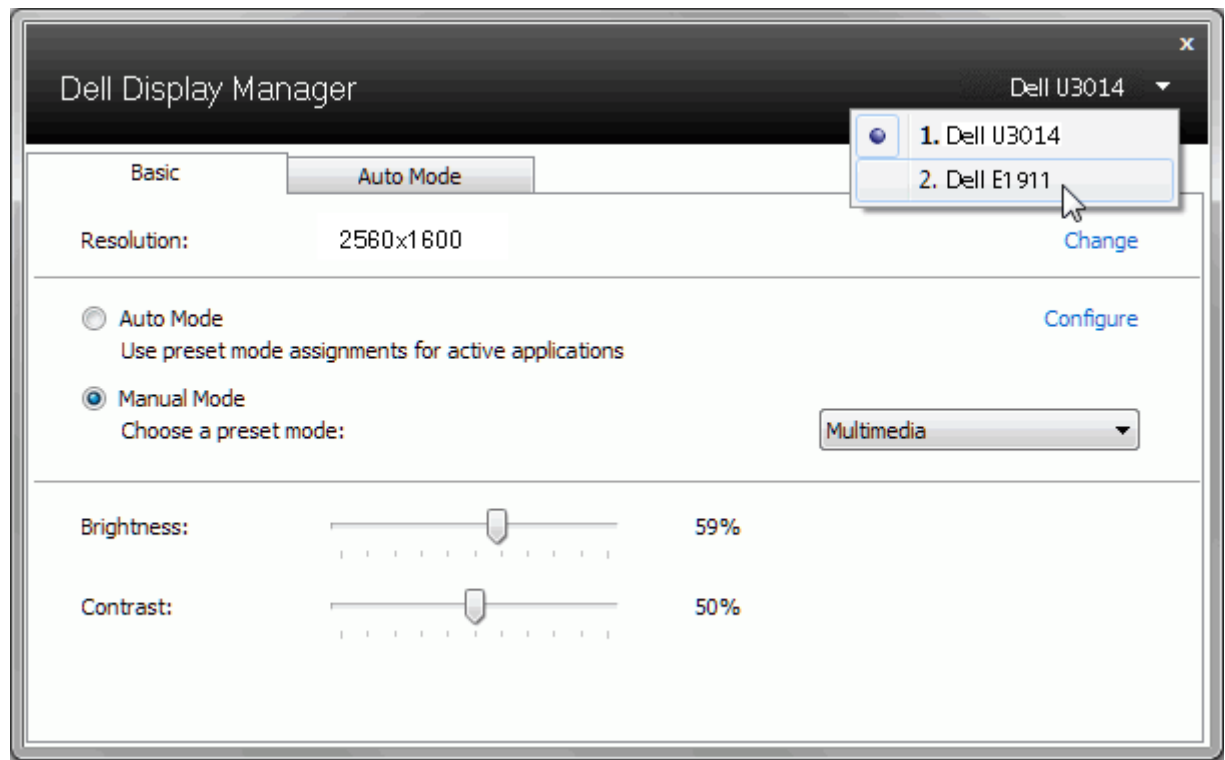


يوفر حوار الإعدادات السريعة إمكانية الوصول إلى واجهة المستخدم المتقدمة لبرنامج Dell Display Manager والتي يتم استخدامها لضبط وظائف Basic. تهيئة Auto Mode والوصول إلى ميزات أخرى.

إعداد وظائف العرض Basic

يمكن تطبيق **Preset Mode** للشاشة المحددة بطريقة يدوية باستخدام القائمة على علامة التبويب Basic. بشكل بديل، يمكن تمكين **Auto Mode**. يؤدي **Auto Mode** إلى تطبيق **Preset Mode** المفضل لديك تلقائياً عندما تكون التطبيقات الخاصة نشطة. تعرض الرسالة التي تظهر على الشاشة من لحظة لأخرى **Preset Mode** الحالي عند تغيير الوضع.

يمكن أيضاً ضبط **Brightness** و **Contrast** الشاشة المحددة مبيثرة من علامة التبويب Basic.



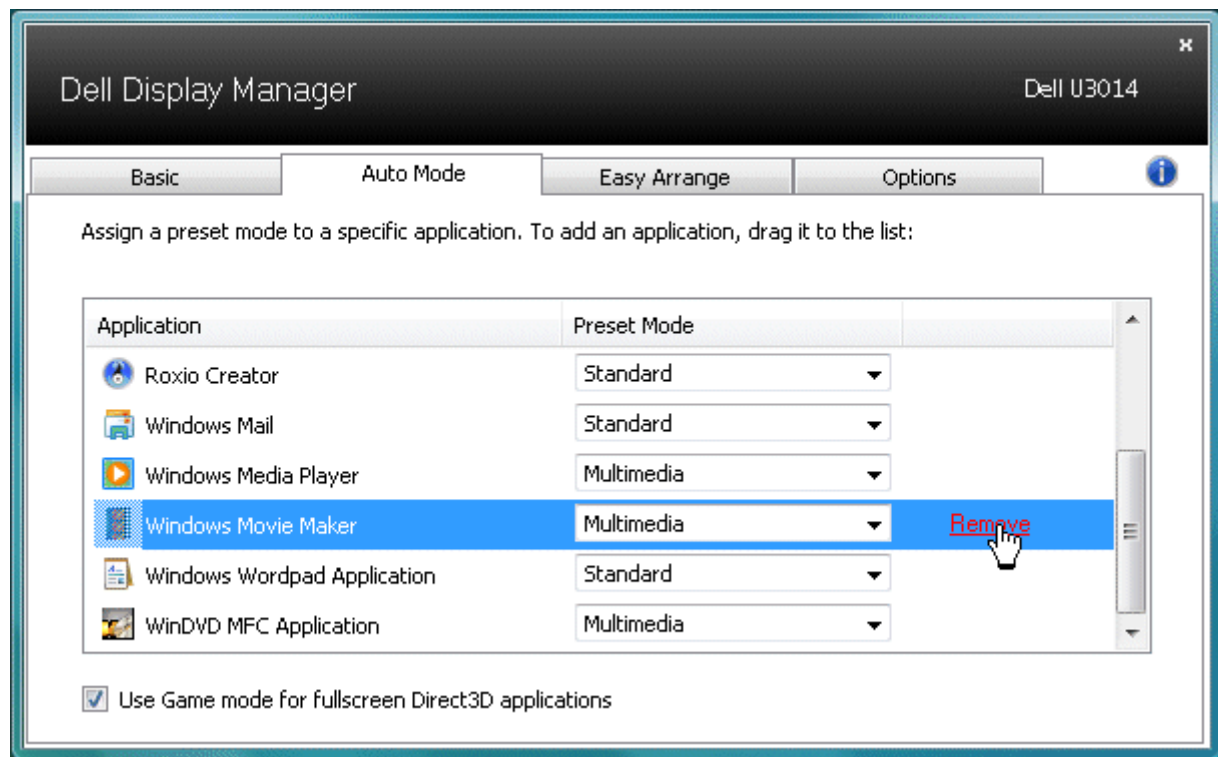
تعيين Preset Modes على التطبيقات

تتيح علامة التبويب **Auto Mode** ربط **Preset Mode** محدد مع تطبيق محدد، ويتم تطبيقه تلقائياً عند تمكين **Auto Mode**. سوف تنتقل **Dell Display Manager** تلقائياً إلى **Preset Mode** المتوافق متى تم تنشيط التطبيق المرتبط. قد يكون **Preset Mode** المعين لتطبيق ما هو نفسه على كل شاشة متصلة، أو قد يختلف من شاشة إلى الشاشة التالية.

تتم تهيئة **Dell Display Manager** مسبقاً للعديد من التطبيقات الشائعة. لإضافة تطبيق جديد إلى قائمة التعيينات، اسحب ببساطة التطبيق من سطح المكتب، قائمة Start من Windows أو في مكان آخر، وأدرجه إلى القائمة الحالية.

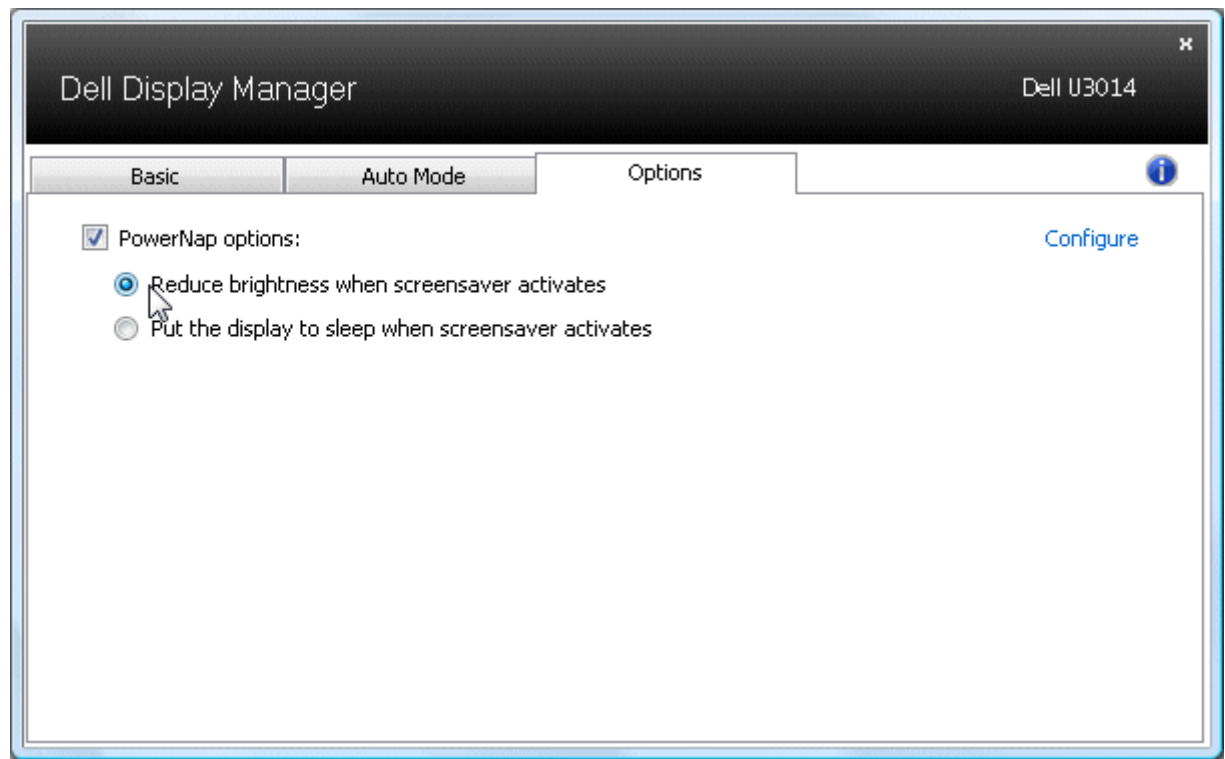
ملاحظة: تستهدف تعيينات **Preset Mode** ملفات المجموعات، النصوص، والمحملات، بالإضافة إلى الملفات غير القابلة للتنفيذ مثل أرشيفات zip أو الملفات المعبأة، غير مدعومة وسوف تكون غير فعالة.

بالإضافة إلى هذا، يمكن تمكين خيار ما يمكن أن يسبب استخدام **Game Preset Mode** في أي وقت يتم فيه تشغيل تطبيق Direct3D مملء الشاشة على الشاشة الممتلئة. لتجاوز هذا السلوك مع اللعبة الفردية، تقوم العناوين بإضافتها إلى قائمة التعيينات مع Preset Mode. التطبيقات الموجودة في قائمة التعيينات تكون لديها الأولوية عن ضبط Direct3D العام.



تطبيق ميزات الحفاظ على الطاقة

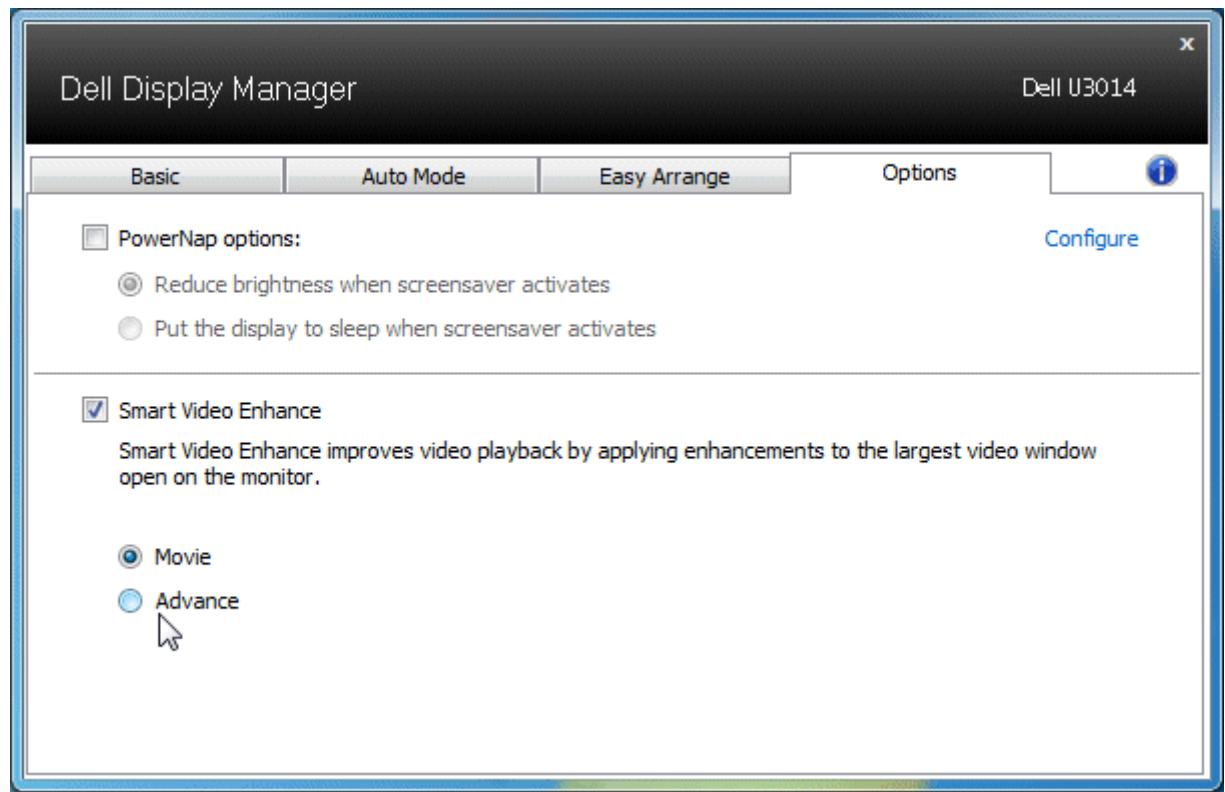
تتوفر علامة التبويب Options (الخيارات) في طرازات شاشات Dell المدعومة بهذه الخاصية لتقديم خيارات استهلاك الطاقة الموجودة في برنامج PowerNap. فبمجرد تفعيل شاشة التوقف، يمكن ضبط سطوع الشاشة تلقائيًا إلى المستوى الأدنى أو يمكن ضبط الشاشة في وضع الخمول لتوفير طاقة إضافية.



تطبيق خصائص **Smart Video Enhance** (تحسين الفيديو الذكي)

في حالة تحديد أوضاع Dell فإن علامة التبويب Options (خيارات) سوف تعرض كذلك خيارات Smart Video Enhance (تحسين الفيديو الذكي)، والتي تعمل على تحسين تشغيل الفيديو بتطبيق التحسينات على أكبر إطار فيديو مفتوح في الشاشة.

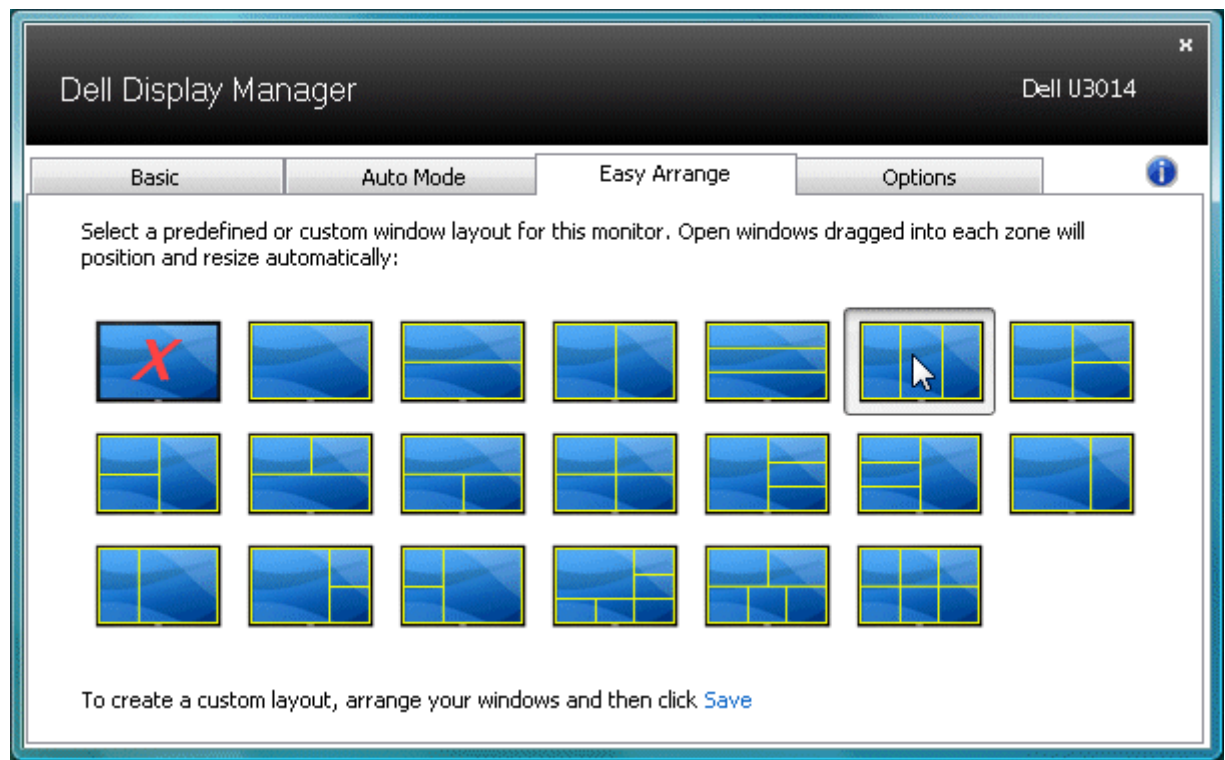
ملاحظة: مع منفذ دخل DVI-DL، وHDMI، وDisplayPort، وDisplayPort الصغير.



تنظيم النوافذ باستخدام خاصية Easy Arrange (التنظيم السهل)

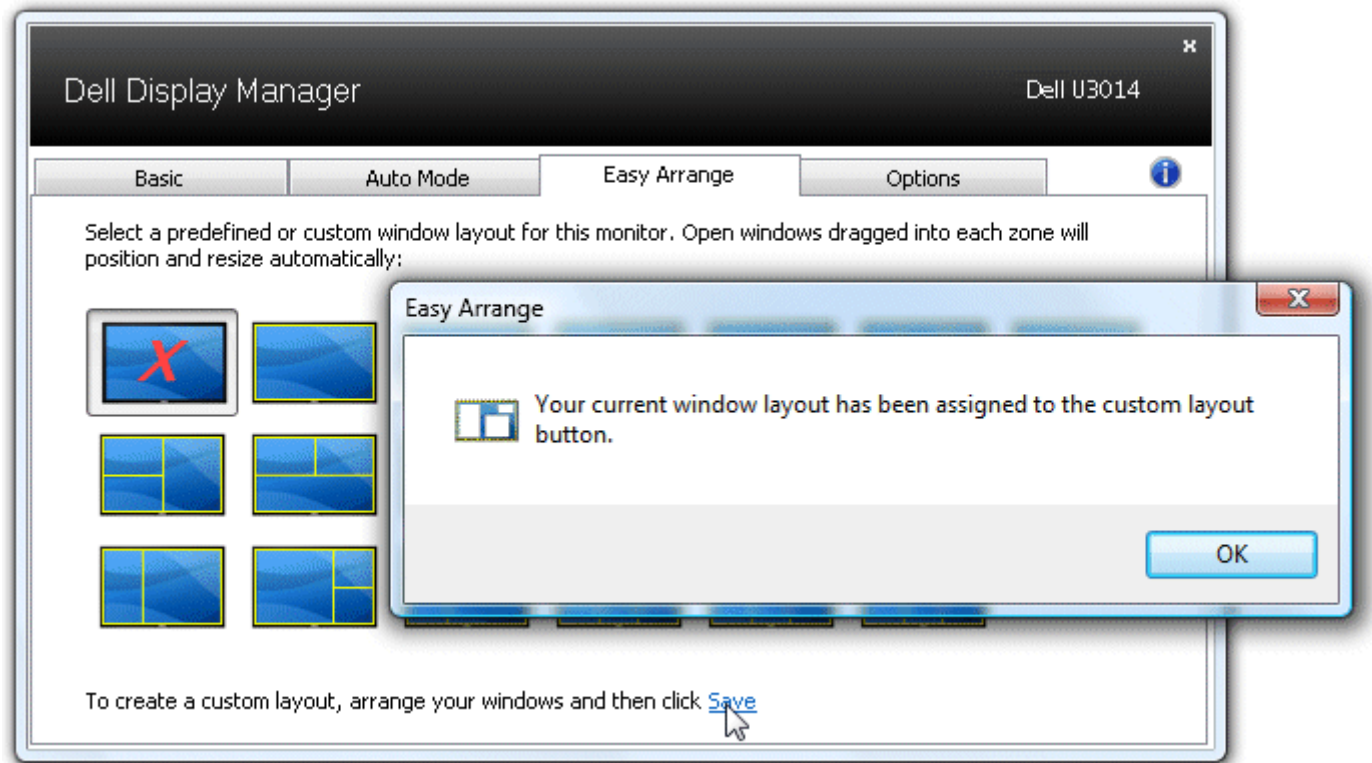
تتميز بعض طرازات شاشات Dell بدعم خاصية التنظيم السهل التي تسمح بتنظيم سطح مكتب الشاشة المحددة باختيار تخطيط من ضمن عدة تخطيطات للنوافذ المخصصة أو المحددة مسبقاً. فبمجرد تمكين هذه الخاصية، يمكن ضبط النوافذ لتغيير وضعها أو حجمها تلقائياً لملء المناطق المحددة في تخطيط النافذة.

لبدء تشغيل خاصية التنظيم السهل، اختر الشاشة المراد تطبيق الخاصية عليها وحدد أحد التخطيطات المحددة مسبقاً، وسوف تظهر المناطق الخاصة بهذا التخطيط على الشاشة للحظة. اسحب بعد ذلك أي نافذة مفتوحة عبر الشاشة. سيظهر لك التخطيط الحالي للنافذة أثناء قيامك بسحبها مع تظليل المنطقة النشطة كلها ثم النافذة التي تسحبها فوق هذه المنطقة. أفلت النافذة التي تسحبها في المنطقة النشطة في أي وقت وسوف يتم تغيير حجم النافذة ووضعها تلقائياً لملء هذه المنطقة.

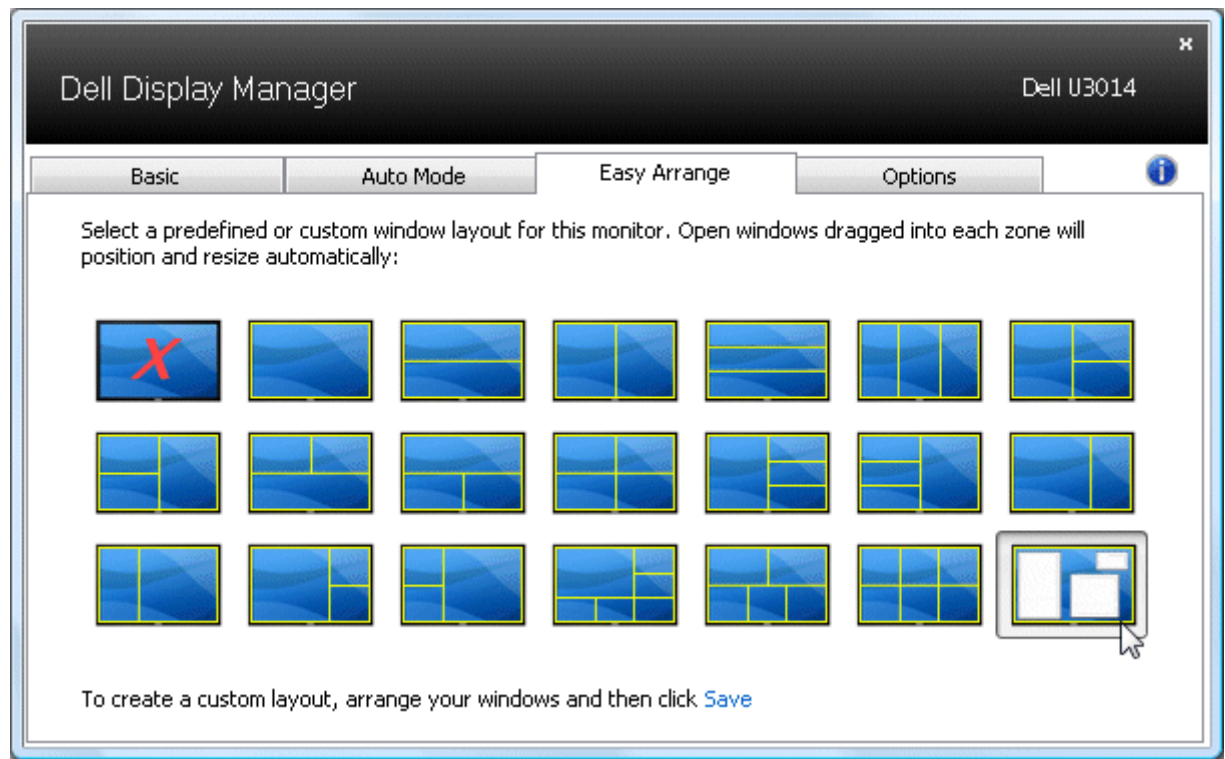


لإنشاء تخطيط مخصص للنوافذ، عليك أولاً تحديد حجم ووضع 10 نوافذ على سطح المكتب ثم النقر فوق الرابط **Save** (حفظ) من خاصية Easy Arrange (التنظيم السهل). سيتم حفظ حجم 10 نوافذ ووضعها كتخطيط مخصص وإنشاء الأيقونة الخاصة بهذا التخطيط.

ملاحظة: لا يتم حفظ التطبيق الذي يمتلك كل نافذة في التخطيط المخصص، ولكن يتم حفظ حجم النافذة ووضعها فقط.

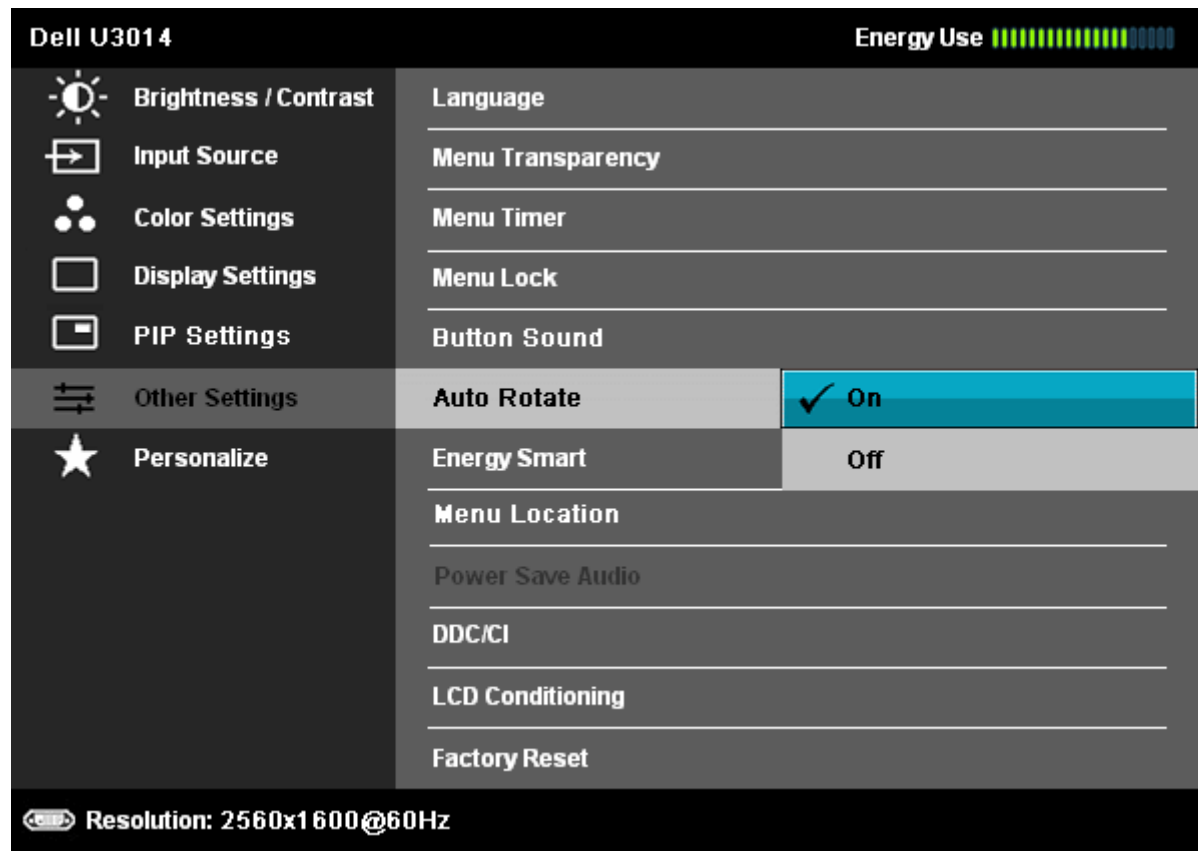


حدد أيقونة التخطيط المخصص لإستخدام التخطيط المخصص المحفوظ حاليًا. لحفظ تخطيط مخصص جديد، عليك أولاً تحديد حجم ووضع 10 نوافذ على سطح المكتب ثم انقر فوق الرابط **Save** (حفظ) من خاصية Easy Arrange (التنظيم السهل). وإن أردت حذف التخطيط المخصص المحفوظ حاليًا، أغلق جميع النوافذ الموجودة على سطح المكتب ثم انقر فوق الرابط **Save** (حفظ) من خاصية Easy Arrange (التنظيم السهل).



تدوير محتوى الشاشة

توفر بعض موديلات Dell ميزات التدوير. على هذه الشاشات، يعمل الخيار Menu Rotation الموجود تحت **Other Settings** في قائمة OSD تلقائياً على تشغيل تغيير متوافق في اتجاه شاشة Windows.



قد يتوفر أيضًا زر **Rotate image** (تدوير الصورة) من علامة التبويب Options (الخيارات) في مربع الحوار **Quick Settings** (الإعدادات السريعة) في بعض الطرازات المحددة، ويتيح هذا الزر إمكانية التبديل اليدوي بين عرض الصور في الاتجاهين الأفقي والرأسي.

Display: Dell U3014

Resolution: 2560x1600

[Change](#)

Auto Mode


[Configure](#)

Manual Mode

Standard 

Brightness:  75%

Contrast:  75%

[Rotate image](#) 



[Open Dell Display Manager](#)